

Bauteilbörse Berlin-Brandenburg



Abschlussveranstaltung 7.7.2015
Referent/in: Brita Marx



Das Bauwerk

Motivation

- Aufzeigen, was an Angeboten/Produkten verfügbar ist
- Einsatz der Materialien an einem Beispiel

Anforderungskriterien

- Einsatz gebrauchter Bauteile (möglichst 100%)
- Demontierbarkeit
- Konkrete Nutzung

Schritt 1: Kontakt BTU Cottbus

Fakultät 2 Architektur, Bauingenieurwesen und Stadtplanung,
Prof. Bernd Huckriede, UNI Cottbus, internationaler Studiengang

Ziel: Einbindung von Studenten/-innen

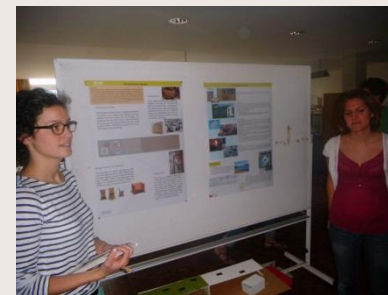
Methode: Wettbewerb

Vorgehen: Stehgreifentwürfe

Betreuung und Aufgabenstellung:
Dipl. Ing. Jens Brinkmann



- 30-36 Studentinnen haben sich beteiligt
- Vortrag Bauteile-Wiederverwendung (UD)
- Anforderung an das Bauwerk (Brita Marx)
- Nur 3 Wochen Zeit!
- Vor Ort Begehung / Sichtung der Bauteile



Fotos von den Stehgreifentwürfen



Entwurf: Yu Mou und Huifang Zhang
Entwurf: Francesca Bozza und Manon Alinat



Prof. Bernd Huckriede, UNI Cottbus,
Im Bild: Katharina Schulz und Sandra
Uhlig



Ergebnis

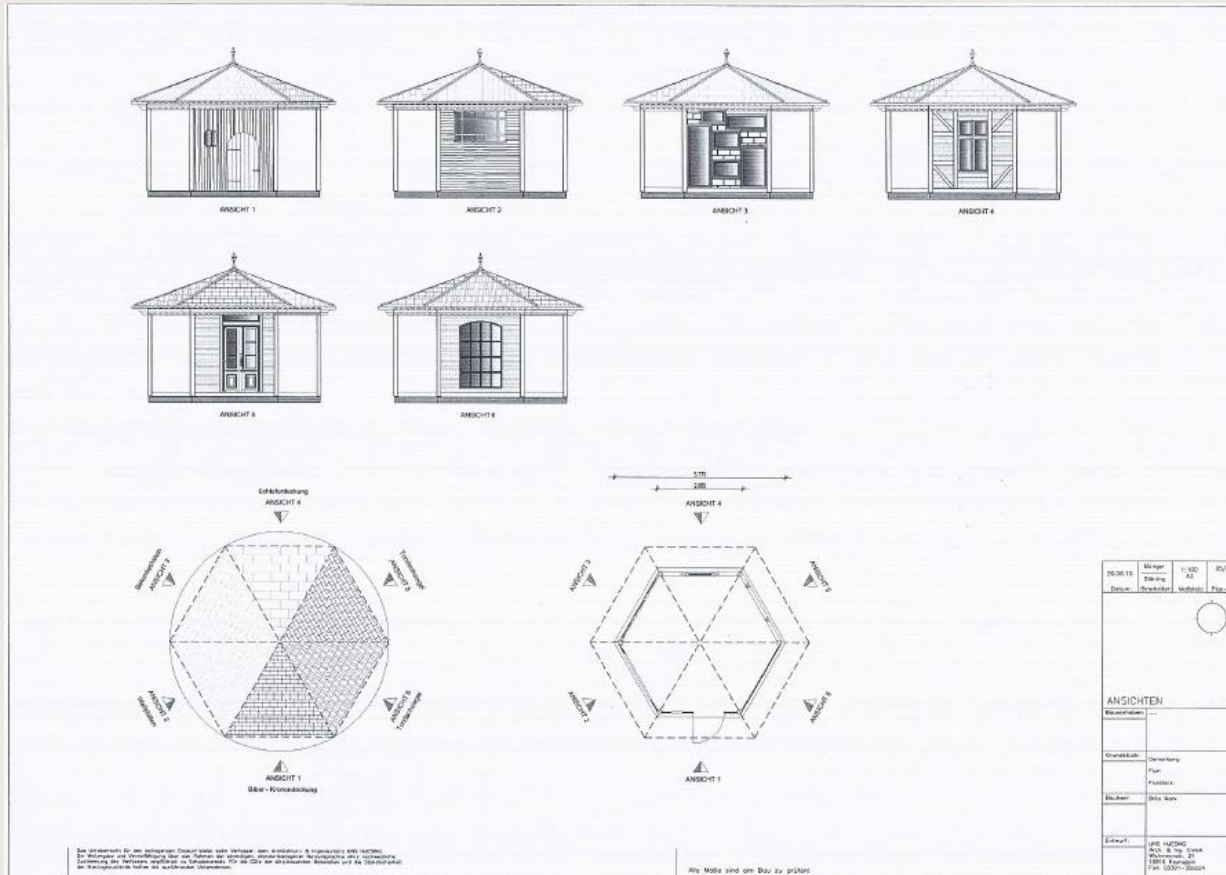
- Sehr gute Entwürfe
- Potenzial für mehr
- aber zu teuer
- Planung eines kleineren Bauwerks für ein Außenlager
- Kooperation mit Studenten/-innen aus Halle
- Ergebnis war eine überproportionale Verwendung neuer Materialien
- Verkauf des Außenlager und Kauf eines Nachbargrundstückes verlangte eine neue Planung



Ansatz

- Errichtung eines Pavillons aus alten und neuen Materialien
- Verwendung von Baustoffen und Bauteilen aus der Börse
- Holzständer (Grundkonstruktion) aus neuen Balken
 - Keine geeignete Lagerware vorhanden
 - Hölzer mit geeigneten Querschnitten fielen bei eigenen Abbrüchen nicht an
 - Bearbeitung alter Balken wegen eventl. Metalleinschlüsse (Nägel, Schrauben etc.) mit Risiko behaftet (Maschinenschaden)

Planung



Vorgehen



Was bei der Umsetzung passiert?

- In den Alltag integrieren schwierig
- Viele Anläufe erfordern Motivation
- Anpassungserfordernisse vermitteln
- Konkreten betriebswirtschaftlichen Nutzen erkennen
- Qualifizierung beim Planen und Errichten

Erweiterung

- Inneneinrichtung
(Zeitschriften/Social Media)
- Externe Nutzung
- Außengelände
(Umnutzung alter Bauteile)



Nutzung

- Anregungen für Bauherren, Architekten
- Werbeobjekt für vorhandene Produkte der Börse
- Besucherpavillon mit Kaffee/Teehaus
- Kundengespräche in passendem Ambiente

Probleme

- Drei Anläufe aufgrund veränderter Bedingungen
- Diskrepanz zwischen stud. Entwürfen und betriebswirtschaftlichen Möglichkeiten
- Wenig Laufkundschaft – geringe Wahrnehmung
- Keine Unterstützung der Kommune
- Folgenutzungen des Bauwerks (Demonstration der Demontierbarkeit)